

Que faire
en cas
de **coupure**
de **courant**



seic

Suivez notre guide,



la fée électricité!

Les causes des coupures de courant

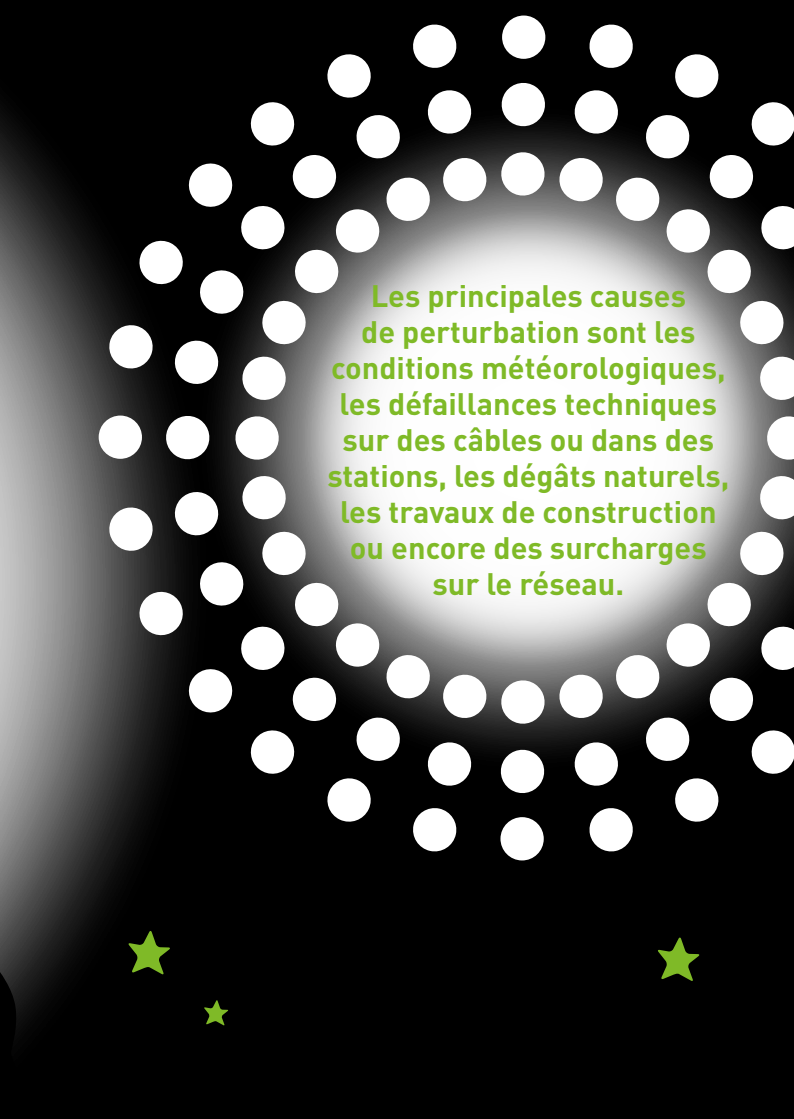
Le réseau électrique suisse est conçu de manière à garantir une distribution d'électricité sûre et fiable.

La majeure partie des régions sont desservies par deux lignes électriques au minimum, afin que la seconde ligne puisse prendre le relais lorsque la première rencontre un problème.

Malgré toutes ces précautions et bien que la plupart des coupures d'électricité ne durent pas plus que quelques secondes, il peut advenir que certaines durent plus longtemps.

Finalement, les pénuries d'électricité peuvent entraîner des coupures de courant, soit inopinées, soit planifiées dans le cadre des délestages électriques, mesures de gestion réglementées.



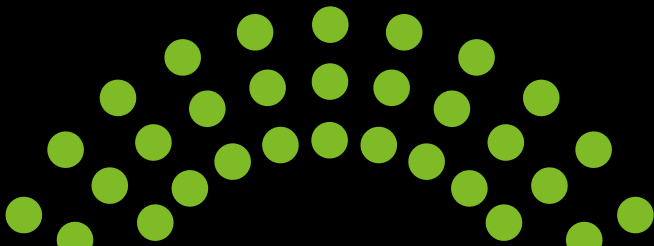


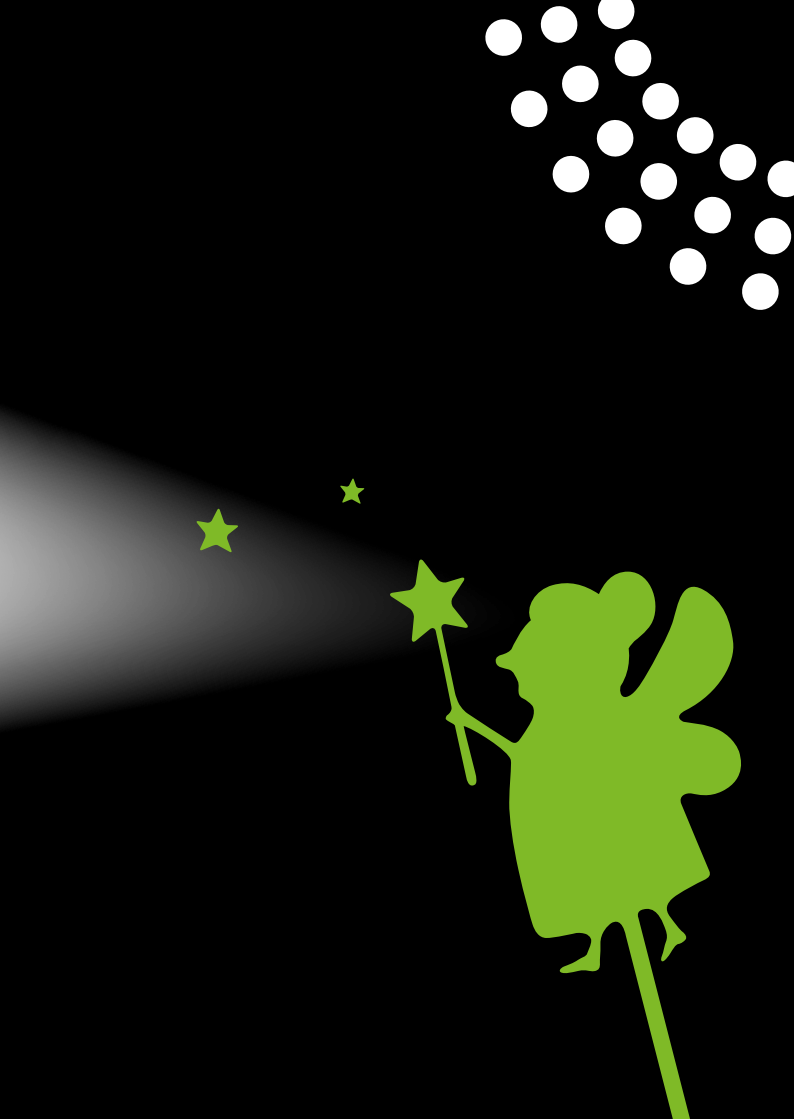
Les principales causes de perturbation sont les conditions météorologiques, les défaillances techniques sur des câbles ou dans des stations, les dégâts naturels, les travaux de construction ou encore des surcharges sur le réseau.



Les effets d'une coupure sur les moyens de communication

- Le réseau de **téléphonie mobile** peut cesser de fonctionner **30 minutes** après la coupure de courant.
- L'accès **internet** chez les particuliers est **interrompu**.







Quelques précautions à prendre en cas de coupure de courant

- **Gardez à portée de main une lampe de poche en état de fonctionner, des allumettes et des bougies !**
- **Vérifiez que personne ne soit resté bloqué** à l'intérieur d'un ascenseur ou d'un garage.
- **Éteignez et/ou débranchez vos appareils électriques** afin d'éviter des dégâts lors de la réalimentation. Cette mesure ne vaut pas pour les lampes.
- **Évitez d'ouvrir votre réfrigérateur ou votre congélateur** afin d'y maintenir le froid le plus longtemps possible. Si la perturbation devait durer plus de six heures, il est conseillé de contrôler régulièrement l'état de la nourriture stockée afin d'éviter des problèmes de sécurité alimentaire.





- **Vérifiez si la perturbation touche uniquement votre domicile ou tout votre quartier.** Dans le premier cas, contrôlez votre tableau électrique ou contactez votre concierge. Dans le second cas, écoutez la radio ou consultez seicgland.ch
- Si la coupure se prolonge, **apportez votre soutien à des voisins** qui le nécessiteraient.



**Rangez-moi à portée de main
avec une lampe de poche afin
d'être prêt aux éventuelles
coupures de courant !**



seic

Electricité • Multimédia • Installations

Société Electrique Intercommunale de la Côte SA

Av. du Mont-Blanc 24 • Case postale • 1196 Gland

info@seicgland.ch • www.seicgland.ch

Service de dépannage 7/7

Tél. 022 364 31 31